

PSO9.0 runtime 调用 PME 设备的图形

问题描述:

PSO runtime 调用 PME 设备的系统图

解决方案:

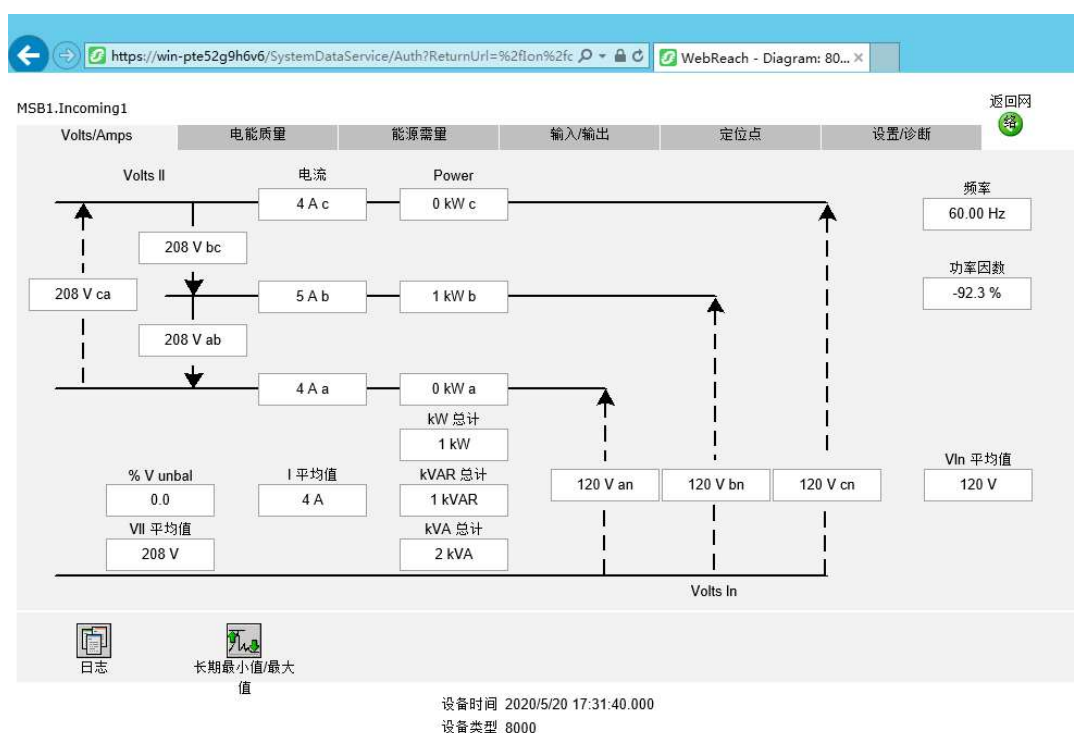
步骤如下:

1. 首先确保在 PSO 服务器上的浏览器中能用如下地址打开 PME 设备的系统图

[http://\[Server Name\]/Ion/default.aspx?dgm=Open_Template_Diagram&node=\[device name\]](http://[Server Name]/Ion/default.aspx?dgm=Open_Template_Diagram&node=[device name])

如:

http://WIN-PTE52G9H6V6/Ion/default.aspx?dgm=Open_Template_Diagram&node=MSB1.Incoming1



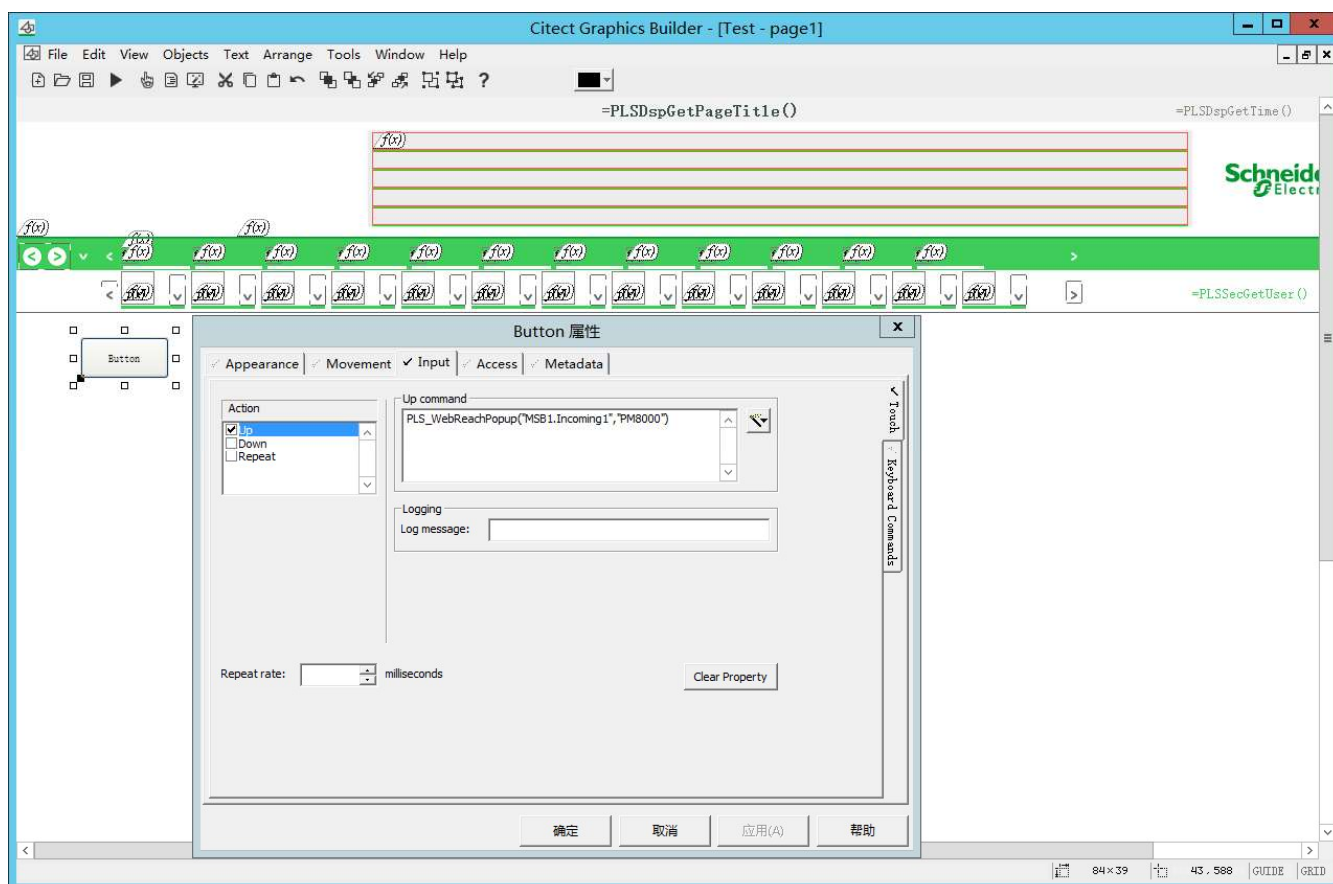
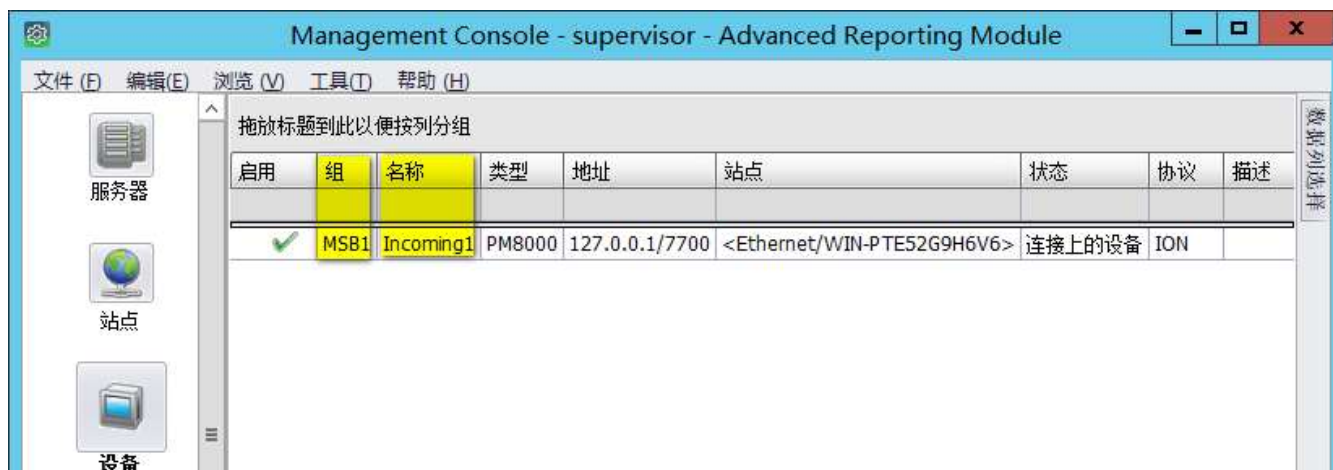
2. 在图形编辑器中放置一个按钮调用如下函数

`PLS_WebReachPopup("#Equip", "Utility")`

如:

PLS_WebReachPopup("MSB1.Incoming1","PM8000")

MSB1 是GroupName, Incoming1 是device name



3. 运行 PSO 测试

